

吉川松伏消防組合消防本部



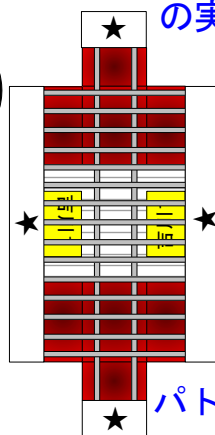
タンク車

の実画像

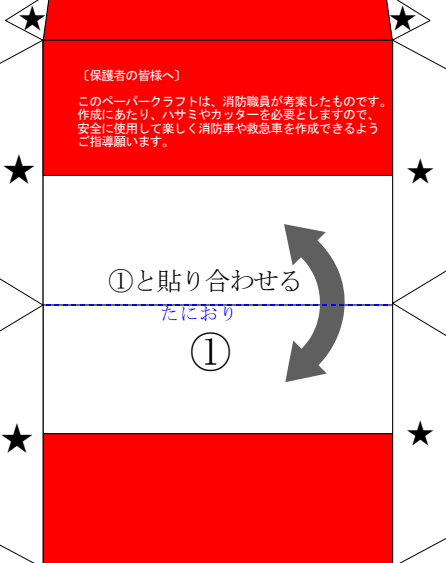


切りぬき、裏からパトライトを貼りつける。

吉川 1



パトライト



〔保護者の皆様へ〕

このペーパーキットは、消防職員が考案したものです。作成にあたり、ハサミやカッターを必要としますので、安全に使用して楽しく消防車や救急車を作成できるように指導願います。

①と貼り合わせる
たにおり

①

「火あそび」は
ぜったいに
やめようネ!

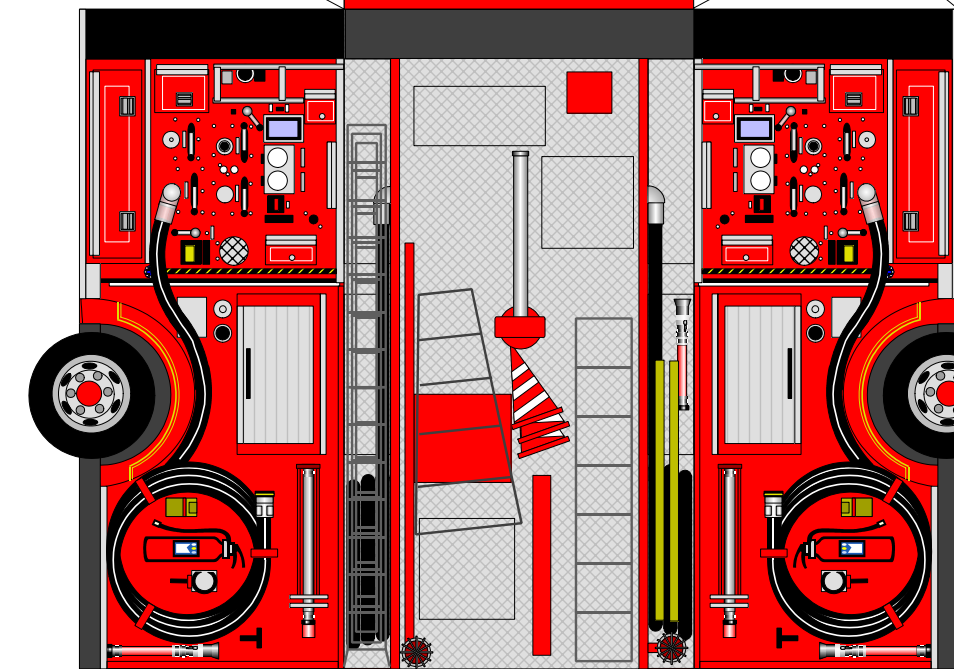


この消防車ペーパーキットの
著作権は、名古屋市の加藤裕康さん
[E-mail:hirovasu.kato@nifty.com]
にあり、本人の承諾を得て吉川松伏
消防組合消防本部が車両表示等の一
部改変と印刷及び配布を行っていま
す。この作品の無断複製、転載、配布を
禁じます。

お問い合わせは

〒3412-0016
埼玉県吉川市会野谷4-8-1番地
吉川松伏消防組合消防本部
TEL 048-9822-3931

© hirokato@ekiura



「じょうずに作ってね！」
完成したら写真と比べてみよう！
★印は「のりつけ」です。

